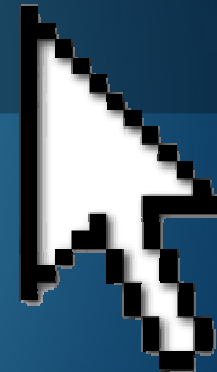


Tarificador CEL

Antonio Manuel Rubio Cuenca



Presentat



ÍNDICE

- **TECNOLOGÍAS UTILIZADAS**
 - **ANÁLISIS**
 - **DISEÑO**
 - **PRUEBA DEL SISTEMA**
- **CONCLUSIONES Y TRABAJO FUTURO**



1. INTRODUCCIÓN



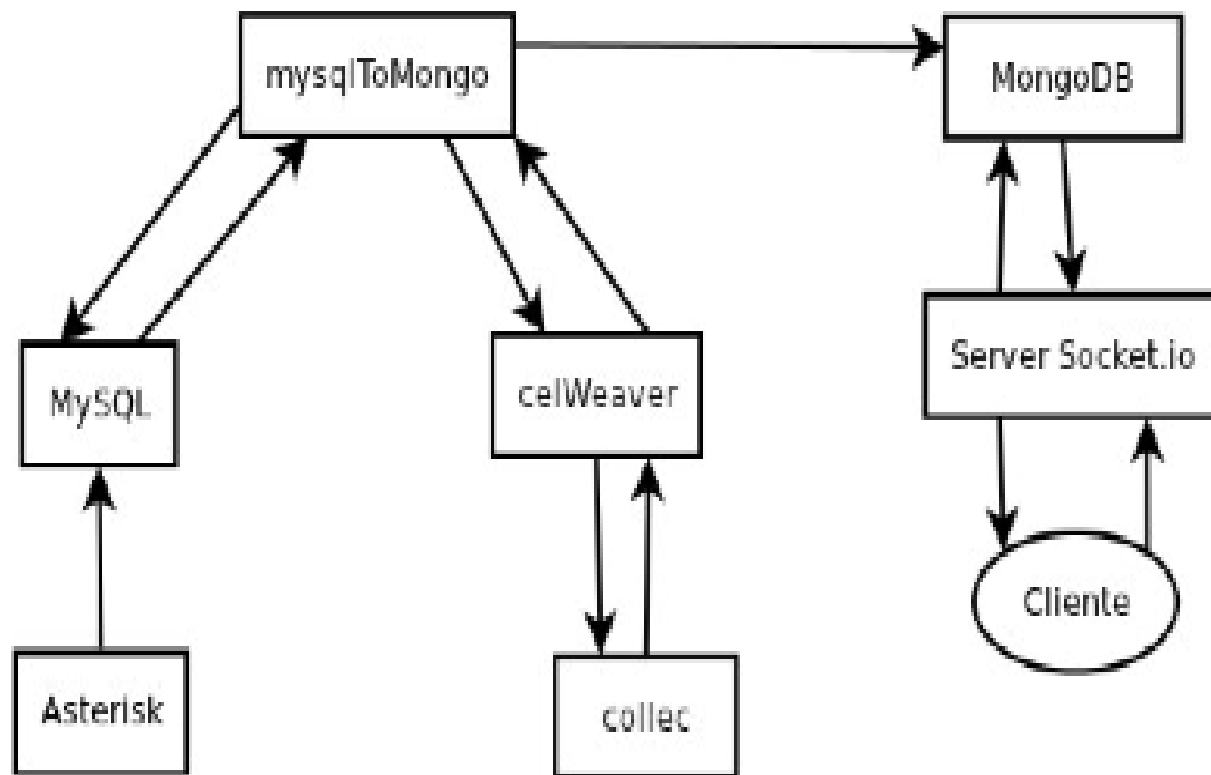
2. ANÁLISIS

MULTITUD DE CANALES

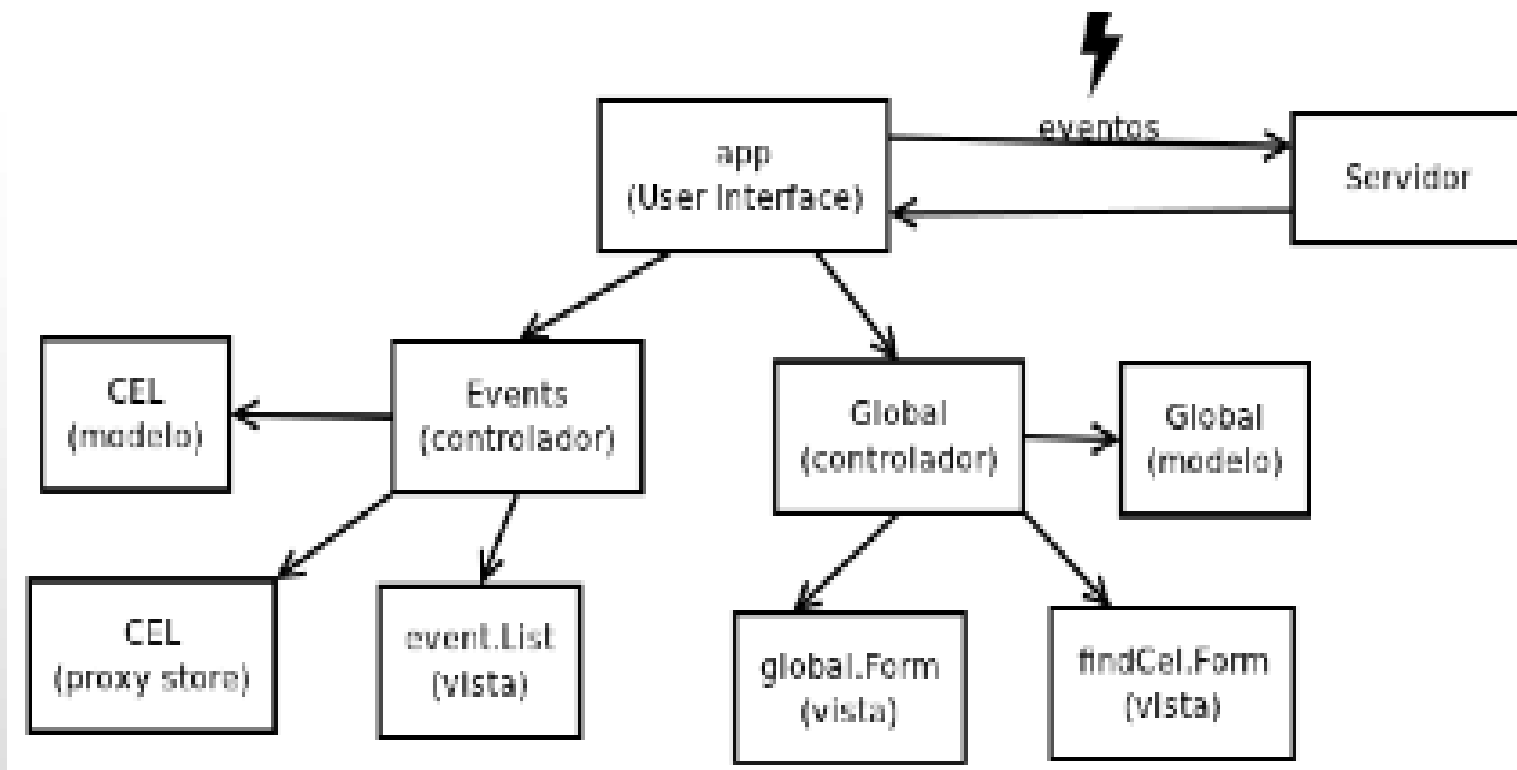


UNA CONVERSACIÓN





SERVER



CLIENTE

4. PRUEBA DEL SISTEMA



LLAMADA



TRANSFERENCIA DE LLAMADA

5. CONCLUSIONES Y TRABAJOS FUTUROS

- * Aprendizaje de nuevas tecnologías
- * Mejora y seguimiento del proyecto



GRACIAS POR SU ATENCIÓN

